

Norcool kylr

För många räcker det med en vanlig helghandling för att kylskåpet skall kännas överfyllt. För att inte tala om när man väntar gäster eller vid någon av årets högtider. Då är det ett kylrum man behöver, nästan obegränsat med utrymme och med full översikt. Förbered maten dagen innan gästerna kommer och ställ in den i kylrummet så kan du umgås med dina gäster istället.



Bygg kylrum själv

Är du lite händig och har relativt gott om plats i ditt hem, ja då kan du själv bygga ett kylrum till en relativt låg kostnad.

Bygg själv paket

Du kan själv kombinera ihop element från våra självbyggarpaket och skräddarsy ditt eget kylrum. Vi har skapat förutsättningarna med tydliga bygginstruktioner och möjligheter till flexibla lösningar.



RUM

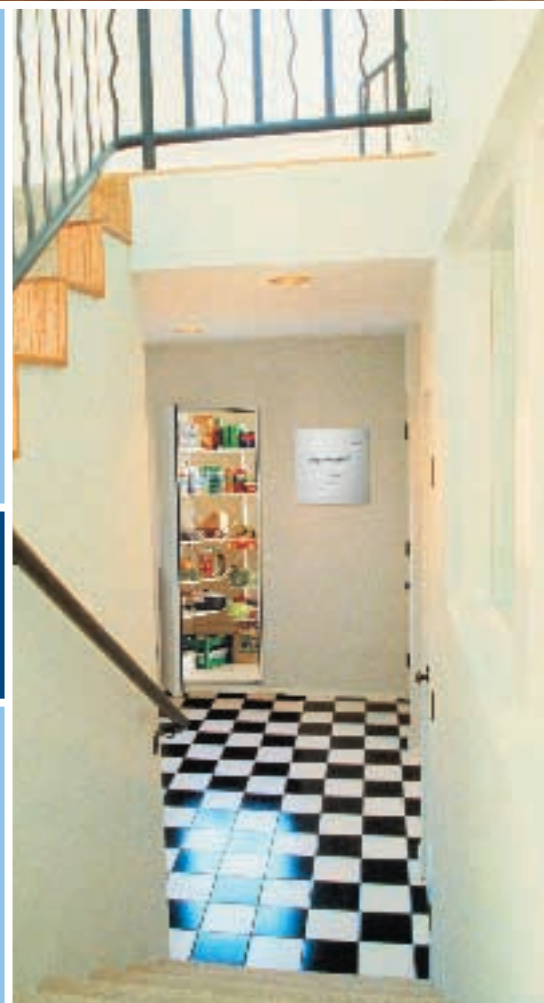
Det är väldigt få människor som har behov av ett kylrum större än 4-5000 liter. Det är viktigt att rummets storlek inte överskrider kylaggregatets kapacitet.



Den bästa placeringen av ett kylrum är så nära köket som möjligt. De flesta kylrumsägare säger att placeringen är viktigare än storleken på rummet. Om du bygger nytt så kan du kanske integrera kylrummet i huskroppen med en dörr från köket. För denna lösning finns en speciell dörr som går att klä in så den matchar resten av köket. Om du inte har den möjligheten så kan du naturligtvis placera ditt kylrum på annan plats i din bostad.

Vad man behöver för att bygga sitt eget kylrum:

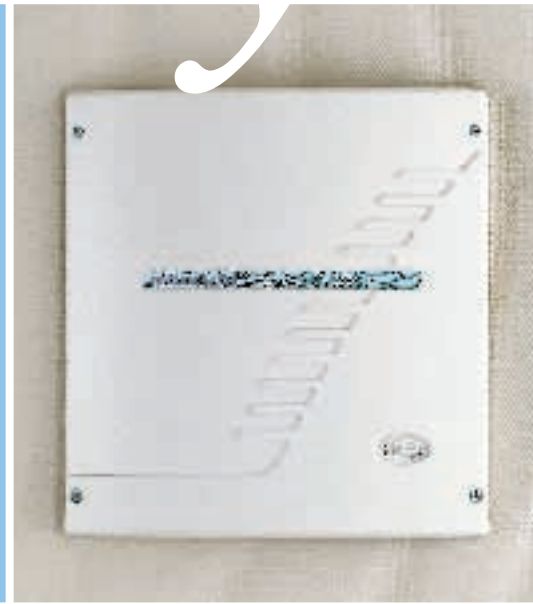
Norcool kylaggregat, kylrumsdörr, handverktyg, granpanel, isolering, lumppapp, byggplast och diverse andra saker från din lokala byggvaruhandlare.



Norcool kyla

Kompakt-aggregat

Norcools kylaggregat kännetecknas av en tilltalande design, driftsäkerhet och en låg ljudnivå. Alla aggregat har inbyggd belysning och justerbar termostat. Aggregaten är byggda med tanke på att de skall vara lätta att rengöra. De levereras med färdigmonterad anslutningskabel för anslutning till ett vanligt stickpropputtag, 230V/10A. Alla aggregat är avsedda för väggmontering och är enkla att montera för dig som bygger själv.



Strömförbrukning

Strömförbrukningen är avhängig storleken på rummet, typ av isolering, hur mycket varor som förvaras samt hur ofta dörren öppnas. Håll därför dörren stängd så mycket som möjligt.



CU 350

Norcools minsta aggregat, idealiskt för ett mindre hemmabyggt rum samt för våra minsta prefabricerade rum. Ett mycket tyst aggregat med en ljudnivå på ca 40dba.



CU 450

Norcools mellan aggregat, för större hembyggda rum samt för våra två största prefabricerade rum.



CU 900

Norcools största aggregat, används ofta till små kommersiella kylrum eller till de som har ett stort kylbehov.

agggregat

Norcool splitaggregat



Varm del



Kall del

Norcool levererar kylaggregat i splitutförande i två olika storlekar beroende på storlek på kylrummet de skall användas i.

På splitaggregatet är den varma och kalla delen avskiljda från varandra. Den kalla delen står i kylrummet och den varma monteras i ett annat rum. Anledningen till att man väljer denna lösning kan vara rent estetisk, beroende av platsbrist eller kanske att man ej vill ha värme i direkt anslutning till kylrummet.

Montering

Aggregatets kalla del skruvas fast på väggen i kylrummet. Hål görs för de två kopparrören som skall kopplas mellan den kalla och den varma delen. Den varma delen kan placeras upp till 12 meter från den kalla delen.

Montering av splitaggregat får bara göras av en auktoriserad kylmontör.

Splitaggregaten finns som CU450 och CU900 och har samma funktioner och kapacitet som dessa aggregat. De har också samma mått och ser likadana ut på utsidan.

Splitaggregat CU 330

CU330 är ett nytt kompakt splitaggregat som kan monteras i tak eller på vägg. Den varma delen kan monteras upp till 10m ifrån den kalla delen. Kan användas i rum upp till 4500 liter.



Varm del



Kall del

Kylrumsdör

D-1900

För att säkerställa en långvarig funktion på kylrummet så bör man investera i en speciell kylrumsdörr. Norcools kylrumsdörrar är isolerade med en 35 mm högvärdig polyuretanskum. De levereras i ett helvitt utförande och höger eller vänsterhängning väljs vid montering.



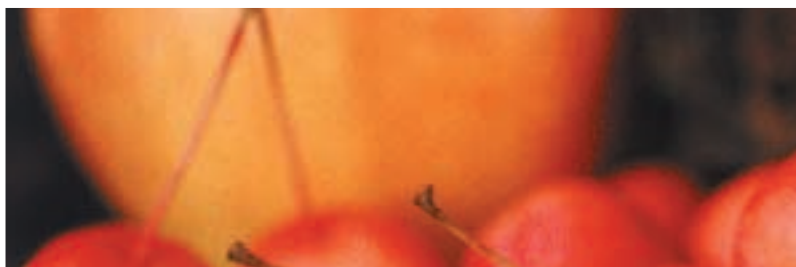
Den traditionella självbyggardörren heter D-1900. Denna dörr levereras komplett med magnetlist, karmprofiler, invändigt och utvändigt handtag samt monteringstillbehör. Detta är en utanpåliggande dörr. Magnetlisten ger en god tätning av dörren utan att för den delen bli farlig för t.ex. barn-fingrar.

D-1900 data

Dörrblad: B63cm x H190cm x D4cm

Håltagning i vägg: B59cm x H186cm

Vikt: 15 kg



rar



"Metro Kirssebær kjøkken fra Sigdal"

D-2000

D-2000 ger dig mulighed at på et elegant sätt integrera ditt kylrum i köket. D-2000 är en dörr med inbyggnads-karm som enkelt kan kläs in med en möbel-front som resten av din köksinredning, eller en front i rostfritt stål.



D-2000 är en isolerad kylrumsdörr i en fast karm av PVC som passar i en 70cm bred dörröppning. Den är förberedd för inklädnad med en möbel-front av standardmått, 195 x 60 cm för att smälta in i ditt kök. Den kan också levereras med en heltäckande front i rostfritt stål eller helvit med rostfria dekorlister i över och nederkant.

Själva dörren är tillverkad i ett slagfast plastmaterial och är isolerad med 35 mm polyuretanskum. Dörren tätar med hjälp av en magnetlist och kan enkelt både höger och vänsterhängas. Som standard levereras dörren med 3 stora och 6 små hyllor på insidan.

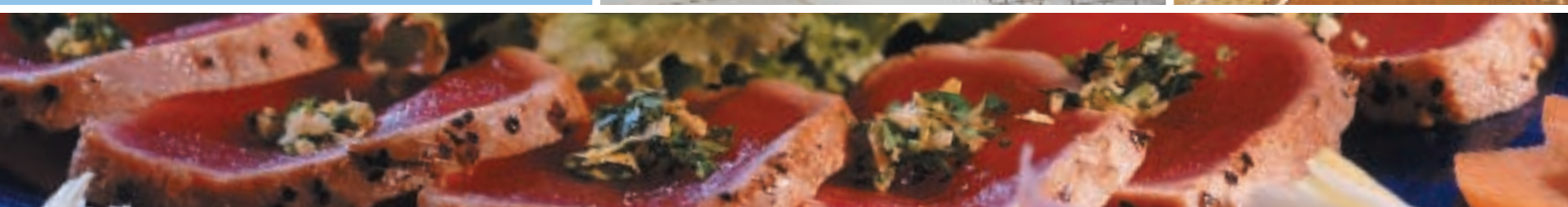


D-2000 har en inbyggd värmekabel för att förhindra uppkomst av kondens.



Hyll- inredning

Vi har också utvecklat en speciell inredning att använda i privata kylrum. Detta är en mycket flexibel och funktionell lösning bestående av hyllor, korgar, flaskhyllor, väggskenor och konsoller som är tillverkade i vit epoxybelagd metalltråd. De öppna hyllorna är enkla att rengöra samt ger en god cirkulation och en jämn temperatur.



- Korg 60 – 60cm bred
- Flaskhylla 60 – 60cm bred
- Hylla 60 – 60cm bred
- Hylla 90 – 90cm bred
- Hylla 105 – 105cm bred
- Hyllkonsoll – 20cm hög
- Väggskena – 3cm bred och 150cm hög



När man hänger upp hyllorna så måste man tänka på att lägga till 3cm i bredd på varje sektion p.g.a. fästans ordning i mitten av väggskenan

Hylldjupet är 33cm. totalt djup med konsoll blir 38 cm.

Inredningen är densamma i prefabricerade rum som till självbyggarrum.

Bygg- vägledning

Ett välbyggt kylrum ger dig en problemfri drift i många år. Studera därför bygganvisningen noga och bygg ditt rum på ett hantverksmässigt sätt. Tänk på att kylaggregatet kommer att utsättas för mycket hårdare belastning i ett sämre isolerat rum.

Kontrollera max kapaciteten och placeringsbegränsningar på det aggregat du har valt och läs bruksanvisningen noga innan du sätter igång med byggnationen.

Tänk också på att ett överdimensionerat aggregat avger mera värme och ljud än ett mindre.



Placering av kylrum

Den ideala placeringen av ett kylrum är så nära köket som möjligt, en bra placering är viktigare än storleken på rummet. Alla kylaggregat avger värme för att kunna fungera. Värmeavgivningen varierar med aggregatets storlek, och rör sig mellan 500 till 800w under gångtiden. Därför är det viktigt att placera aggregatets varma sida mot ett rum där man kan tillgodogöra sig värmen på bästa sätt.

När det gäller angränsande rum till aggregatets varma sida så skall man vara uppmärksam på att temperaturen inte överstiger 27°C under någon längre tid. Vid för hög temperatur förhindras aggregatets värmeavgivning och man får en sämre kyleffekt. Temperaturen skall inte heller vara lägre än vad den är inne i kylrummet. Det får inte vara något luftgenomsläpp till rummet och det bör heller inte placeras mot rum med förhöjd värmenivå, såsom pannrum, bastu eller badrum.



Byggrådgivning

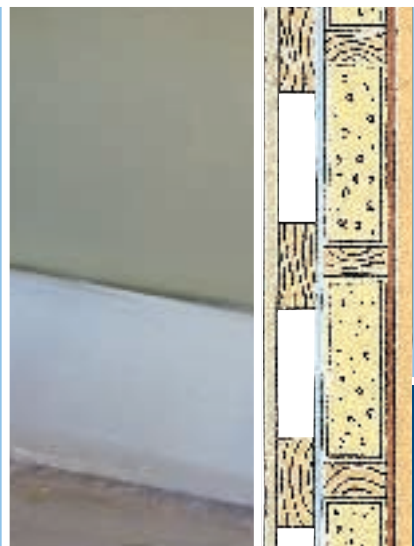
Placering av aggregat

Den varma sidan får inte placeras över eller i närheten av ett värmeelement och det måste vara minst 50 cm avstånd mellan aggregat och tak för att aggregatet skall kunna avge tillräckligt med varm luft.

Samtidigt bör aggregatet placeras så högt som möjligt för att få så jämn spridning det går i kylrummet. Aggregatet får ej placeras mot yttervägg eller mot oisolerat garage.

Kall luft blåser rakt ut från baksidan i kylrummet. Avstånd mellan väggar skall vara minst 100cm för att den kalla luften inte skall stagnera omkring aggregatet samt att termostaten slår ifrån innan en jämn temperatur har uppnåtts i hela rummet.

Aggregatet bör inte heller placeras mitt emot en dörr p.g.a. att detta kan leda till kondens på magnetlist och dörr.



Fukt och mögelproblem

Fukt och mögelproblem är något man måste bygga bort när man bygger kylrum. Fackmän är idag eniga om att plast i väggar, golv och tak ger det bästa resultatet. Tänk på att all fukt vandrar mot det ställe som är kallast.

Fuktspärr

Stor temperaturdifferens ger stor fuktvandring. Man måste tillse att fukten vandrar mot kylrummet. Om man fäster fuktspärren(plastfolie) mot kylrummets varma sida så hindrar vi fukten att tränga in i isolationen. Detta gör man bäst genom att bygga ett "rum i rummet". Detta görs enklast genom att fästa distansklossar på ca 5cm på ett jämnt avstånd på befintliga väggar, tak och golv. Fäst sedan plastfolie på t.ex. 0.15mm på klossarna. Plastfolien måste vara hel och det måste vara god överlappning och tejping vid skarvar.



ning

Ventilation

Luftspalten på 5cm som vi nu får mellan existerande väggar och plasten i kylrummet måste ventileras ut i omgivande rum. Det är viktigt att få god ventilation i spalten. När man bygger kylrum mot en yttervägg så måste luftspalten ha samma omgivningstemperatur som det övriga rummet för att undgå att spalten blir det kallaste stället och inte kylrummet. Fukt kommer isåfall att vandra mot ytterväggen och skapa fuktproblem i isoleringen.

Isolering

Reglarna sätts försiktigt upp mot plasten varvid isoleringsmattor av A-kvalitet med 10cm tjocklek monteras. Lämpliga mått på regler är 45*95mm. En väggpapp med diffusionsgenomsläpp stiftas fast på reglarna innan rummets kläs med granpanel.



Panel i kylrum

Gjutet golv

Då rummet placeras på ett gjutet isolerat golv så behöver inget nytt golv byggas förutsatt att golvet är fritt från ingjutna värmerör eller avlopp. Var noggrann med tätningen mot golvet.

Det är lämpligt att klä rummet med granpanel då furu avger smak på färskvaror. Material som avger lukt, är diffusionsstätt eller som inte är fuktbeständig skall inte användas. Om du vill behandla din träpanel så ska du göra det med en vattenbeständig diffusionsgenomsläpplig panel-lack.

Färdiga kylrum

Om du inte vill bygga ett eget rum så har vi flera modeller av monteringsfärdiga fristående rum. Dessa monteras enkelt från insidan på en timme eller två med de bifogade monteringsstillbehören. Rummen levereras i energibesparande sandwich element och passar bra i kök, tvättstuga eller kylarutrymme.



100% Säkert

Med ett prefabricerat kylrum så är du till 100% säkrad mot fuktskador och kondens då det monteras med luftspalt mellan existerande golv och väggar.

Platsbesparande

Jämfört med ett rum du bygger själv så är dessa rum mycket platsparande då väggarna är fyllda med isolerande polyuretanskum och endast är 5cm tjocka.

Flyttbart

Rummet kan enkelt demonteras och flyttas vid behov om du t.ex. byter bostad.

Storlek

Elementrummen finns i fyra olika storlekar, A, B, C, och D – från 2.4 till 7,1m³ och är mycket flexibla med många kombinationsmöjligheter för placering av kylaggregat och dörr.

Kylaggregat

Kylaggregaten placeras i färdiga uttag i väggelementet. Det går också att använda splittaggregat till alla rum om så önskas. Detta specificeras vid beställning.



Modell	Bredd	Djup	Höjd	Volym	Vikt
A	120	120	212	2420 l	190 kg
B	120	180	212	3740 l	240 kg
C	180	180	212	5780 l	315 kg
D	220	180	212	7140 l	375 kg



rum

Kombinationsmöjligheter vid placering av dörr och aggregat

För varje rum finns det fyra olika placeringsmöjligheter för aggregat och dörr. Dessa är uträknade för att ge maximalt utnyttjande av väggytor för att sätta hyllor på. Dörren placeras t.ex. aldrig i mitten på en vägg då detta omöjliggör användning av långa hyllor på denna vägg.

Vid beställning skall anges placering av både aggregat och dörr genom att referera till bokstav respektive siffra utifrån skiss på aktuellt rum. Se skisser för respektive rum nedan.

Alt dörrplacering högerversion/vänsterversion

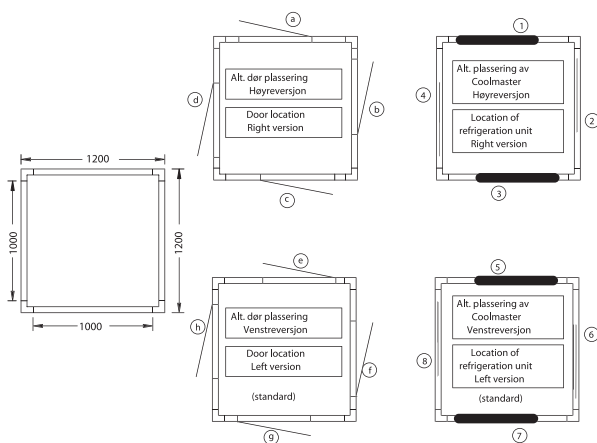
Alt placering av kylaggregat högerversion/vänsterversion



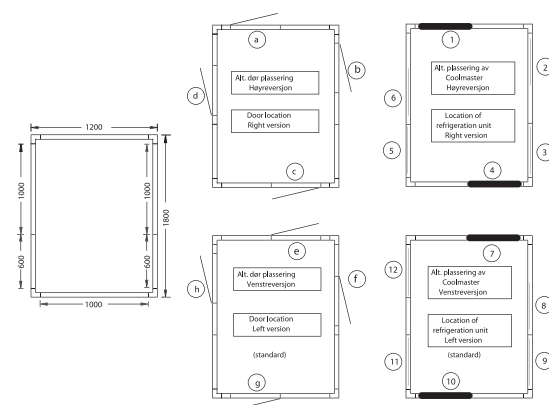
Tänk på att man ej kan montera kylaggregatet ovanför dörren då detta innebär att den kalla luften blåses ut när man öppnar dörren.



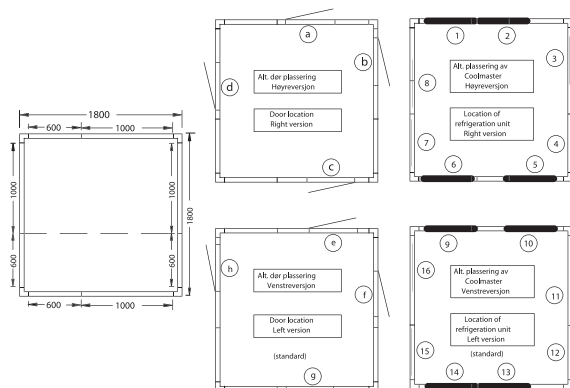
Elementrum A: 120 x 120 cm, CU 350



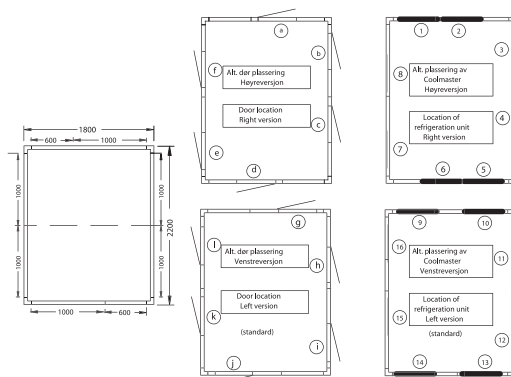
Elementrum B: 120 x 180 cm, CU 350



Elementrum C: 180 x 180 cm, CU 450



Elementrum D: 180 x 220cm, CU 450



Tekniska data

Kompakt aggregat

	CU 350	CU 450	CU 900
Utvändiga mått	b505 x h535 x d475 mm	b587 x h690 x d520mm	b587 x h690 x d520mm
Håltagningsmått	b460 x h490 mm	b550 x h650mm	b550 x h650mm
Ljudnivå	Ca. 40 dba	Ca. 43 dba	Ca. 53 dba
Energiförbrukning kWh	275W	330W	670W
Belysning	14W lysrör	15W lysrör	15W lysrör
Avfrostning	Automatisk	Automatisk	Till avlopp
Isolering	Polyuretanskum - CFC fri	Polyuretanskum - CFC fri	Polyuretanskum - CFC fri
Kylmedia	R134A	R134A	R134A
Vikt	Netto ca.28kg, brutto ca.30kg	Netto ca.33kg, brutto ca.36kg	Netto ca.41kg, brutto ca.44kg
Ledningslängd	2,7 m	2,4 m	2,4m
Kompressor	Danfoss	Danfoss	Danfoss
Volt/Hz	220-240V AC 50 Hz	220-240V AC 50 Hz	220-240V AC 50 Hz
Kapacitet	Kylrum upp till 5000 liter	Kylrum upp till 10 000 l	Kylrum upp till 20 000 l
Termostatområde	3°C-12°C	3°C-12°C	3°C - 12°C
Omgivningstemperatur	10°C-27°C	10°C-27°C	10°C-27°C

Split-aggregat

	CU 330 Split	CU 450 Split	CU 900 Split
Utvändiga mått splitaggregat kall del	b440 x h290 x d380mm	b587 x h690 x d325mm	b587 x h690 x d325mm
Utvändiga mått splitaggregat varm del	b550 x h145 x d430mm	b535 x h385 x d220mm	b535 x h385 x d220mm
Ljudnivå	Ca. 42 dba	Ca. 43dba	Ca. 53dba
Energiförbrukning kWh	250W	330W	670W
Belysning	15W lysrör	15W lysrör	15W lysrör
Avfrostning	Till avlopp	Till avlopp	Till avlopp
Isolering		Polyuretanskum - CFC fri	Polyuretanskum - CFC fri
Kylmedia	R134A	R134A	R134A
Vikt splitaggregat	Netto ca. 28,5kg, brutto ca.30kg	Netto ca.36kg, brutto 39kg	Netto ca. 44kg, brutto 47kg
Ledningslängd	2,9m	2,4m	2,4m
Kompressor	Danfoss	Danfoss	Danfoss
Volt/Hz	220-240V AC 50 Hz	220-240V AC 50 Hz	220-240V AC 50Hz
Kapacitet	Kylrum upp till 4 500 liter	Kylrum upp till 10 000 liter	Kylrum upp till 20 000 liter
Termostatområde	3°C - 12°C	3°C - 12°C	3°C - 12°C
Omgivningstemperatur	10°C - 27°C	10°C - 27°C	10° - 27°C

ta

D-1900

Dörrblad:	b630 x h1900 x d40mm
Håltagning i vägg:	b590 x h1860mm
Vikt:	15 kg
Utvändigt material:	PVC belagt vitt stål
Invändigt material:	PVC belagt vitt stål
Isolering:	Polyuretanskum
Kantstycken:	ABS plast
Handtag:	PA6
Dörrhängning:	Valfri vänster/höger vid montering

D-2000

Dörrblad:	b590 x h1849 x d140mm
Öppning i karm:	b540 x h1800mm
Utvändigt karmmått:	b690 x h1950 x 77,4mm
Håltagning i vägg:	b700 x h1960mm
Vikt:	15 kg (28kg med karm)
Material dörrblad:	Foodsafe HIPS
Material karm:	PVC
Isolering:	Polyuretanskum
Dörrhängning:	Valfri vänster/höger vid montering
Övrigt:	Inbyggd värmekabel

Hyllor

Material:	Epoxybelagd ståltråd
-----------	----------------------

Elementrum

Material:	Foodsafe belagt vitt stål
Isolering:	Polyuretanskum
Plastprofiler:	PVC



Flera produkter i Norcool sortimentet:

CoolGiant –produkterna:



Fristående Hörnkylskåp Integrerat Hörnkylskåp Kylskåp 120

NorCave –produkterna :



Vinaggregat

Vinförvaringsskåp

Refurb Scandinavia AB, Box 177, 84060 Bräcke, tel.0693-661300, fax.0693-71596, e-mail: info@refurb.se, www.refurb.se



Refurb Scandinavia AB är ett företag som är beläget i Bräcke, Jämtland. Vi jobbar med högkvalitativa kylprodukter för både kommersiellt och privat bruk.

Vi har sedan 1991 sålt kylar från Norcool som är en av Europas ledande tillverkare av kylskåp, kylaggregat samt kylrum. Vi har ett utbyggt service och återförsäljarnät på mer än 100 platser runt om i Sverige.

För mer information
www.refurb.se

